

Мембранные разделители давления

Компактная конструкция - PN 60 (7910v...) или PN 600 (7980v...)
Наружная резьба

7910v...

7980v...

Стандартное исполнение

Общую информацию о применении, технических характеристиках, влияниях на результаты измерения, таких как температура, разность высот, время установки показания и проч., Вы найдете в обзоре 7000. Помимо этого Вы найдете там также указания на другие исполнения разделителей давления.

Применение:

Разделители давления типов 7910v.../ 7980v... были специально разработаны для применения в экстремальных условиях эксплуатации. Мембрана, верхняя и нижняя часть сварены.

Разделители давления типов 7910v.../7980v..., заполненные соответствующей этим температурам жидкостью, применяются при: - температурах окружающей среды до -40 °С (минимум) и/или - температурах измеряемой среды до +150 °С (макс.)

Манометры с трубчатой пружиной, манометрические переключатели, преобразователи давления, датчики давления и другие измерительные приборы могут оснащаться мембранными разделителями давления данного вида.

Конструкция

Тип 7910vG $\frac{1}{2}$ или 7980vG $\frac{1}{2}$ оснащен адаптером с внутренней резьбой для прямой сборки с измерительным прибором с наружной резьбой. Резьбовое соединение манометра/ адаптер и отверстие для заполнения открывать запрещено, поскольку нарушение соединений сопровождается вытеканием заполняющей жидкости, и вся измерительная система теряет свою работоспособность.

Тип 7910vd8 или 7980vd8 имеет отверстие d8 для приваривания к манометру, имеющему штуцер d8x5, напр., RCh 100-3vDW, охлаждающий элемент или капиллярную проводку.

Сварное соединение манометр/верхняя часть разделителя и недоступное снаружи отверстие для заполнения обуславливают герметичность прибора.

Наружные части можно легко почистить.



Диапазоны измерений

7910v... 0-1 бар до 0-60 бар

7980v... 0-100 бар до 0-600 бар

для манометров с трубчатой пружиной HP 63,100 и 160 для других измерительных приборов - по запросу

Величина t_k (мбар/10K), (температурный коэффициент разделителя давления)

для силиконового масла FA1 7910v... 0,40 мбар / 10 K
7980v... 2,80 мбар / 10 K

Специальные исполнения среди прочего

- другие присоединения к измерительному прибору - по запросу, причем внутреннюю резьбу NPT мы не рекомендуем
- иные комбинации рабочих материалов (присоединение к процессу, мембрана), напр., титан, монель, хастеллой - по запросу
- расчет дополнительной температурной погрешности для всей измерительной системы
- другие присоединения к процессу, такие как M 20x1,5 или $\frac{1}{2}$ "NPT

Принадлежности

капиллярная проводка, охлаждающие элементы: см. проспект каталога 7002
прочие принадлежности: поставляются по запросу

Сборка / заполнение / сертификаты:

информацию по сборке и заполнению, по свидетельствам и сертификатам мы охотно предоставим Вам по запросу

Текст заказа разделителей давления

Пожалуйста, обратите внимание на рекомендации по подробному тексту заказа

- в обзоре 7000
- в опросных листах для измерительных приборов с разделителями давления и
- в проспектах каталога желаемого измерительного прибора и дополните их данными по соответствующему разделителю давления:
- тип: напр., MDM 7910vd8, MDM 7980vG $\frac{1}{2}$
- присоединение к процессу: G $\frac{1}{2}$ B, M 20x1,5
- номинальное давление: напр., PN 60
при необходимости опция tA +80 °C

Рекомендуемая базовая температура составляет +20 °C. Пожалуйста, укажите на необходимость юстировки на рабочие температуры (tA), отличные от +20 °C (надпись на циферблате tA...)

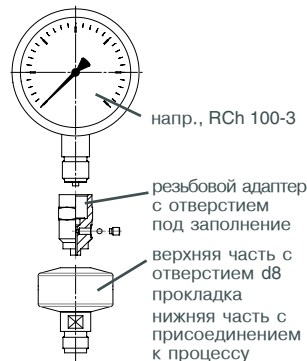
Пример: Манометр...,

Разделитель давления: MDM 7910vd8, G $\frac{1}{2}$ B, PN 60, tA +80°C

7910 / 7980vd8



7910 / 7980vG $\frac{1}{2}$



Верхняя часть
нерж. сталь 1.4435 (316 L)

Присоединение к измерительному прибору

7910/7980vG $\frac{1}{2}$: G $\frac{1}{2}$ внутреннее

7910/7980vd8: отверстие d8

Мембрана

из нерж. стали 1.4435 (316 L), приваренная к верхней и нижней части, проверка на герметичность гелием до 10⁻⁹ мбар l/s

Эффективный диаметр мембраны dM= 48 мм 7910v...
30 мм 7980v...

Нижняя часть с присоединением к процессу

нерж. сталь 316 L, присоединение - наружная резьба G $\frac{1}{2}$ B Канальное отверстие d= 10 мм, напр., для измерения давления сырой нефти (мазута), опции для присоединения - см. стр. 2

Номинальное давление

7910v... PN 60

7980v... PN 600



Sales and Export South, West, North

ARMATURENBAU GmbH

Manometerstraße 5 • D-46487 Wesel - Ginderich
Tel.: +49 2803 9130 - 0 • Fax: +49 2803 1035
armaturenbau.com • mail@armaturenbau.com

Subsidiary Company, Sales and Export East

MANOTHERM Beierfeld GmbH

Am Gewerbepark 9 • D-08344 Grünhain-Beierfeld
Tel.: +49 3774 58 - 0 • Fax: +49 3774 58 - 545
manotherm.com • mail@manotherm.com

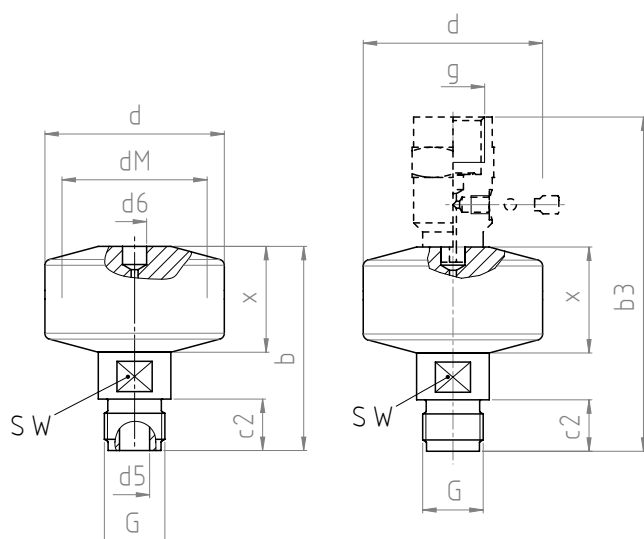
7935

01/15

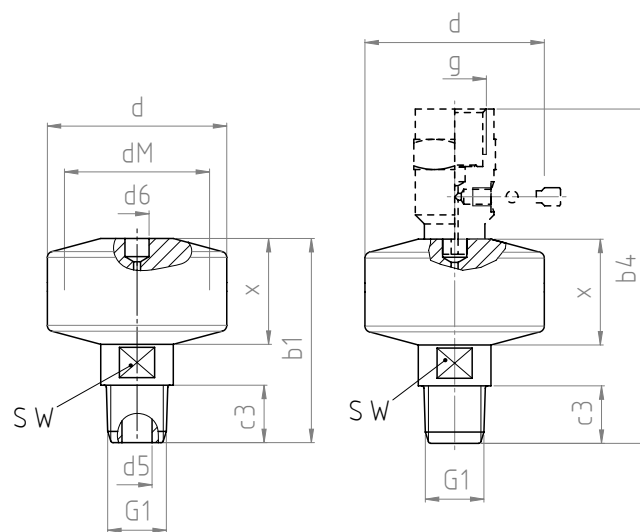
Размеры и вес

MDM 7910v...

G 1/2 B

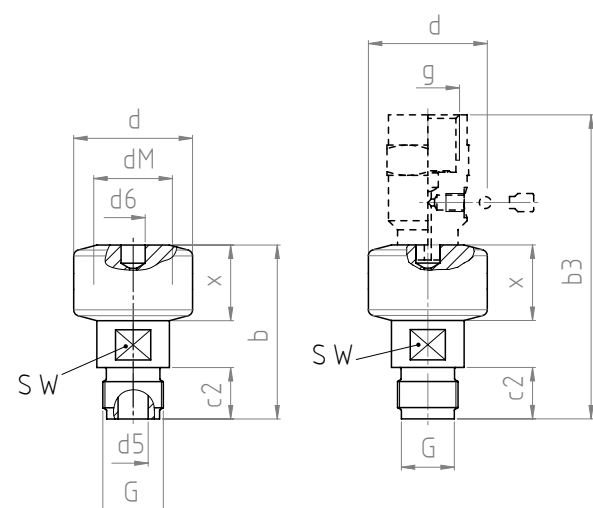


1/2 NPT

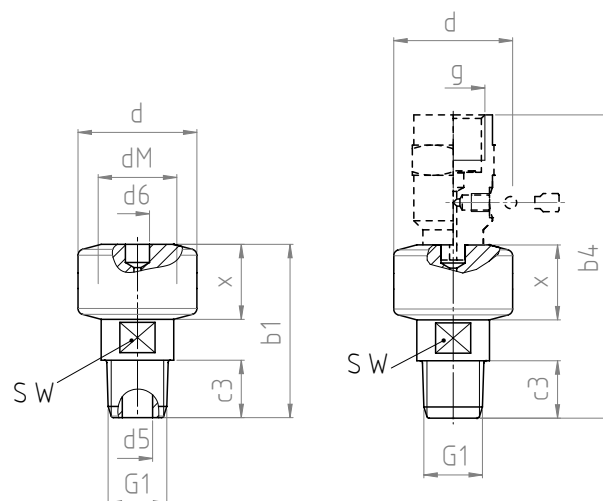


MDM 7980v...

G 1/2 B



1/2 NPT



Размеры (мм) и вес (кг)

Тип	b	b1	b3	b4	c2	c3	d	d5	d6	dM	G	G1	SW	x	Вес (прибл.)	
															vd8	vG1/2
MDM 7910	67,5	70	110,5	113	17	19	59	10	8	48	G1/2B M 20 x 1,5	1/2" NPT	21	35	0,62	0,75
MDM 7980	60	60	103	103	17	19	45	10	8	30	G1/2B M 20 x 1,5	1/2" NPT	21	27	0,33	0,46