

Мембранные разделители давления

для пищевой / биологической / фармацевтической промышленности

SÜDMO (W 500 D), Ingold-штуцер, APV-In-Line, NEUMO BioControl®, Varivent® (для корпуса Varinline®), Clamp DIN 32 676 серия C

MDM 73..

MDM 73..v

Стандартное исполнение

Общую информацию о применении, технических характеристиках, влияниях на результаты измерения, таких как температура, разность высот, время установки показания и проч., Вы найдете в обзоре 7000. Помимо этого Вы найдете там также указания на другие исполнения разделителей давления.

Конструкция

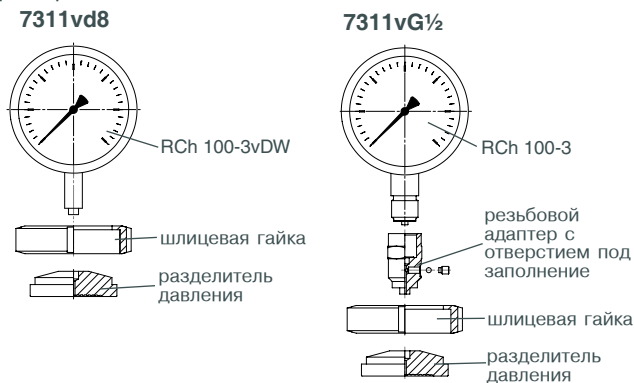
Тип 73..vG½ оснащен адаптером с внутренней резьбой для прямой сборки с измерительным прибором с наружной резьбой.

Резьбовое соединение манометр / разделитель давления и отверстие для заполнения открывать запрещено, поскольку нарушение соединений сопровождается вытеканием заполняющей жидкости, и вся измерительная система теряет свою работоспособность.

Тип 73..vd8 имеет отверстие d8 для приваривания к манометру, имеющему штуцер d8x5, напр., RCh 100-3vDW. Сварное соединение манометр / разделитель давления и недоступное отверстие для заполнения обуславливают герметичность прибора.

Наружные части можно легко прочистить.

Пример:



Разделитель давления и присоединение к процессу
нерж. сталь 1.4435 (316 L)

Присоединение к измерительному прибору

73..vd8: отверстие d8
73..vG½: G ½ внутреннее

Мембрана

из нерж. стали 1.4435 (316 L), приваренная к разделителю давления заподлицо, проверка на герметичность гелием до 10⁹ мбар l/s
Эффективный диаметр мембраны dM, см. таблицы, начиная со стр. 2

Качество обработки поверхности частей, контактирующих с измеряемой средой

R_a < 0,8 µm

Накидная гайка (если имеется)
нерж. сталь

Номинальное давление

см. таблицы, начиная со стр. 2

Минимальный диапазон измерений манометра

см. таблицы, начиная со стр. 2

Величина t_k (мбар/10K) (температурный коэффициент разделителя давления)

см. таблицы, начиная со стр. 2 (для растительного масла FN 1)



Опции

- поверхности, контактирующие с измеряемой средой, с R_a < 0,4 µm
- электрополировка деталей, контактирующих с измеряемой средой
- усиленная накидная гайка
- расчет дополнительной температурной погрешности для всей измерительной системы

Специальные исполнения среди прочего

- другие присоединения к измерительному прибору - по запросу, причем внутреннюю резьбу NPT мы не рекомендуем
- иные комбинации рабочих материалов - по запросу
- исполнение по другим стандартам и номинальным размерам - по запросу

Принадлежности

капиллярная проводка, охлаждающий элемент: см. проспект каталога 7002
Прокладки не относятся к стандартному объему поставки, но могут быть поставлены по запросу.

Сборка / заполнение / сертификаты

Информацию по сборке и заполнению, по свидетельствам и сертификатам мы охотно предоставим Вам по запросу.

Текст заказа разделителей давления

Пожалуйста, обратите внимание на наши подробные замечания по данным к тексту заказа

- в обзоре 7000
 - в опросных листах для приборов измерения давления с разделителями давления и
 - в проспектах каталога выбранного прибора измерения давления и дополните эти данные, указав характеристики требуемого разделителя давления:
 - тип: напр., MDM 7311 vd8, MDM 7313 vG½
 - номинальный размер: напр., DN 25
 - номинальное давление: напр., PN 25
- или укажите опции: см. стр. 1, напр., R_a < 0,4 µm

Рекомендуемая базовая температура составляет +20 °C. Пожалуйста, укажите на необходимость юстировки на рабочую температуру (tA), отличную от +20 °C (надпись на циферблате tA...), и на температуру чистки (tR max) выше, чем +150 °C (надпись на циферблате tR max...).

Пример: манометр ... ,
разделитель давления: MDM 7311vd8, DN 25, PN 25,
tA +80°C, электрополировка деталей, контактирующих с измеряемой средой



Sales and Export South, West, North

ARMATURENBAU GmbH

Manometerstraße 5 • D – 46487 Wesel-Ginderich
Tel.: +49 2803 9130 • Fax: +49 2803 1035
armaturenbau.com • mail@armaturenbau.com

Subsidiary Company, Sales and Export East

MANOTHERM Beierfeld GmbH

Am Gewerbepark 9 • D – 08344 Grünhain-Beierfeld
Tel.: +49 3774 58 – 0 • Fax: +49 3774 58 – 545
manotherm.com • mail@manotherm.com

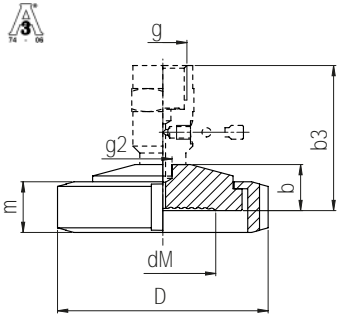
7301

01/16

Шлицевая накидная гайка

MDM 7311v... Südmo W500

форма А для труб по DIN 11866 – серия А (DIN 11850)

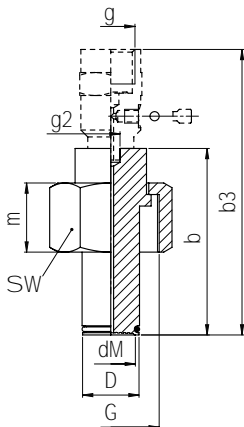


DN	PN	для труб с внешн. Ø х толщина стенки	внутр. Ø трубы	b	b3	D	dM	d*	g	g2	m	минимальный диапазон измерений	величина t_k	вес (прибл.) vd8 vG ½	
25	25	29 x 1,5	26	20	63	63	21	23	G½	Ø 8	21	0 - 4 ²⁾	5,50	0,32	0,45
32		35 x 1,5	32			70	28	30				0 - 2,5 ²⁾	2,30	0,37	0,50
40		41 x 1,5	38			78	34	36				0 - 1 ¹⁾	1,20	0,50	0,63
50	20	53 x 1,5	50	20	63	92	46	48	G½	Ø 8	22	0 - 1 ¹⁾	0,45	0,85	0,98
65		70 x 2	66			112	60	62				0 - 0,6 ¹⁾	0,82	1,28	1,41
80		85 x 2	81			127	72	75				0 - 0,6 ¹⁾	0,64	1,39	1,52

Шестигранная накидная гайка

MDM 7319.10v... Ingold-штуцер

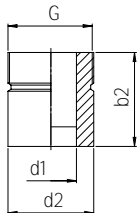
подходящий для сварного штуцера



DN	PN	для труб с внешн. Ø х толщина стенки	внутр. Ø трубы	b	b3	D	dM	d*	g	g2	G	m	SW
25	60	29 x 1,5	26	71	114	25	21	23	G½	Ø 8	1¼	30	46
50		53 x 1,5	50	85	128	50	46	48			2	35	70

DN	PN	минимальный диапазон измерений	величина t_k	вес (прибл.) vd8 vG ½	
25	60	0 - 4 ²⁾	5,50	0,33	0,46
50		0 - 1 ¹⁾	0,45	0,50	0,63

Прокладка из EPDM с FDA-допуском предусмотрена в объеме поставки.



сварной штуцер

DN	PN	b2	d1	d2	G	вес (прибл.)
25	60	46	25	42	1¼	0,32
50		60	50	68	2	0,48

* = наружный диаметр мембраны

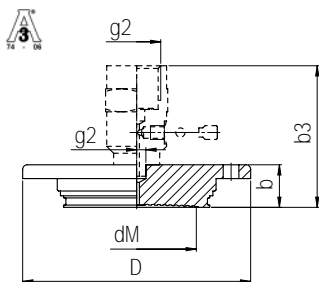
¹⁾ для манометров с трубчатой пружиной HP 100

²⁾ для манометров с трубчатой пружиной RCh / RChG 100-3 без датчиков граничных сигналов

Фланцевое присоединение

MDM 7319v... APV In-Line

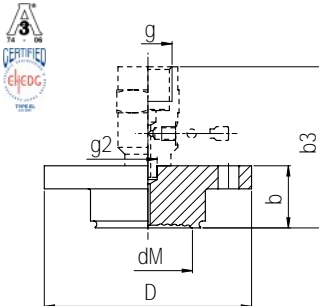
для корпуса APV IN-Line



DN	PN	внутр. Ø трубы	b	b3	D	dM	d*	g	g2	минимальный диапазон измерений	величина t_k	вес (прибл.) vd8 vG 1/2	
50	40	66,2	18,5	61,5	99	52	54	G1/2	Ø 8	0 - 1 ¹⁾	0,95	0,67	0,80

MDM 7391v... NEUMO BioControl®

для соединительного фланца NEUMO BioControl®

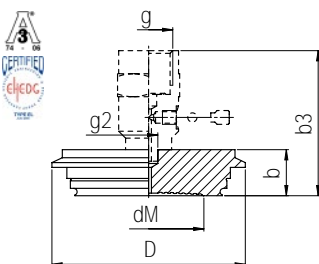


DN	PN	NEUMO BioControl® присоединение к корпусу	внутр. Ø трубы	b	b3	D	dM	d*	g	g2	минимальный диапазон измерений	величина t_k	вес (прибл.) vd8 vG 1/2	
25	16	30,5	30,5	20	63	64	21	23	G1/2	Ø 8	0 - 4 ²⁾	5,50	0,30	0,43
50		50	27	70	90	46	48	0 - 1 ¹⁾			0,45	0,57	0,70	
65		68			120	60	62	0 - 0,6 ¹⁾			0,82	0,70	0,83	
80		87,5	87,5	37	80	140	72	74			0 - 0,6 ¹⁾	0,64	1,17	1,30

Присоединение Clamp

MDM 7313v... Varivent®

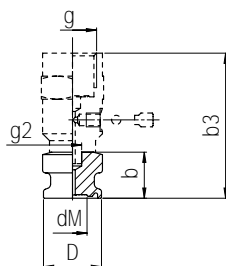
присоединение Clamp Varivent® для корпуса Varinline®



тип	PN	отверстие в процессе	трубы по DIN 11866** серия			b	b3	D	dM	d*	g	g2	минимальный диапазон измерений	величина t_k	вес (прибл.) vd8 vG 1/2	
			A	B	C										vd8	vG 1/2
F	25	50	25	25	1"	19	62	66	32	34	G1/2	Ø 8	0 - 1 ²⁾	1,40	0,57	0,70
N		68	40...125	32...100	1 1/2...4"			84	48	50						

MDM 7340.13v... DIN 32676 серия C

форма А для труб DIN 11866 серия C



NPS	PN	для труб с внешн. Ø x толщина стенки	внутр. Ø трубы	b	b3	D	dM	d*	g	g2	минимальный диапазон измерений	величина t_k	вес (прибл.) vd8 vG 1/2	
3/4"	40	19,05 x 1,65	15,75	20	63	25	16	18	G1/2	Ø 8	0 - 4 ³⁾	9	0,06	0,19

* = наружный диаметр мембраны
** = другие серии труб - по запросу

¹⁾ для манометров с трубчатой пружиной HP 100

²⁾ для манометров с трубчатой пружиной RCh / RChG 100-3 без датчиков граничных сигналов

³⁾ для манометров с трубчатой пружиной RCh / RChG 63-3 без датчиков граничных сигналов