

Standardausführungen

Informationen zu allgemeinen und messtechnischen Eigenschaften (u.a. Belastungsgrenzen / Temperaturbeständigkeit) und Standard-Anzeigebereiche / Skalenteilung finden Sie in der Übersicht 6000.

Genauigkeit (EN 837-3)

Klasse 1,6

Gehäuse

CrNi-Stahl 1.4301, mit eingeclipster Sichtscheibe

Gehäuse-Schutzart (EN 60 529 / IEC 529)

IP 32

Nenngröße

63 (mm)

Messtoffberührte Teile

Typ – 1: Anschluss: Messing
Kapselfeder: CuBe-Legierung
O-Ring-Dichtung: NBR

Typ – 3: Anschluss: CrNi-Stahl 316 SS
Kapselfeder: CrNi-Stahl 316 SS
O-Ring-Dichtung: FPM

Gehäusebauform

Verbindung Anschluss: verschraubt
Lage des Anschlusses: unten,
optional rückseitig mittig (rm)
Befestigungsvorrichtung: ohne, optional Befestigungsrand
hinten (Rh), siehe Seite 2

Anzeigebereiche (EN 837-3)

0 – 25 mbar bis 0 – 600 mbar

Prozessanschluss

G ¼ B

Sichtscheibe

Polycarbonat, in Gehäuse eingeclipst

Zeigerwerk

Messing/Neusilber bei Typ – 1
CrNi-Stahl bei Typ – 3

Zifferblatt

Aluminium weiß, Skalierung schwarz

Zeiger

Aluminium schwarz

Nullpunktverstellung

frontseitig, nach Abnehmen der Sichtscheibe



Bestellangaben, Standard-Anzeigebereiche, Optionen:

siehe Seiten 3 und 4

Sonderausführungen und weitere Optionen u. a.

- andere Prozessanschlüsse auf Anfrage
- andere Anzeigebereiche und / oder Sonderskalen, z. B. Doppelskala mbar/kPa, farbige Felder oder Bereiche, Zifferblattaufschriften, Negativskala etc.
- Gehäuseteile 316 L (1.4404) auf Anfrage
- öl- und fettfreie messtoffberührte Teile für Typ – 3 auf Anfrage
- Sauerstoff-Ausführung für Typ – 3
- Anschlusslage radial bei 3:00, 9:00, 12:00 (andere auf Anfrage) oder Einbaulage abweichend von senkrecht (90°)
- GOST-Ausführung für Russland, Ukraine, Kasachstan

Zubehör:

siehe Katalog-Rubrik 11



Vertrieb und Export Süd, West, Nord

ARMATURENBAU GmbH

Manometerstraße 5 • D – 46487 Wesel-Ginderich
Tel.: (0 28 03) 91 30 – 0 • Fax: (0 28 03) 10 35
armaturenbau.de • mail@armaturenbau.com

Tochterfirma, Vertrieb und Export Ost

MANOTHERM Beierfeld GmbH 6211.1

Am Gewerbepark 9 • D – 08344 Grünhain-Beierfeld
Tel.: (0 37 74) 58 – 0 • Fax: (0 37 74) 58 – 545
manotherm.de • mail@manotherm.com

Gehäusebauformen, Kennbuchstaben, Maße und Masse, Ausblaskvorrichtung

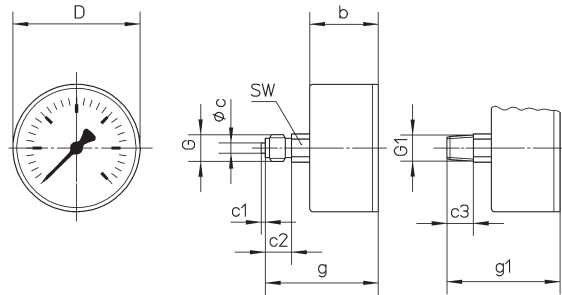
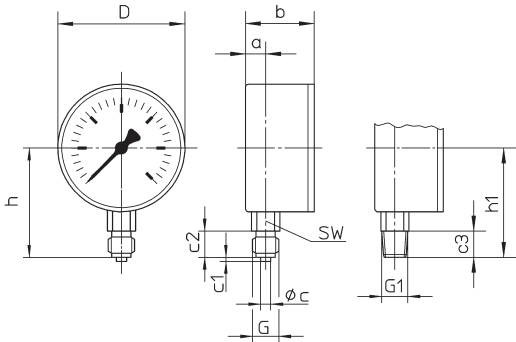
Prozessanschluss nach unten

Prozessanschluss rückseitig mittig

ohne Befestigungsvorrichtung

(ohne zusätzlichen Kennbuchstaben)

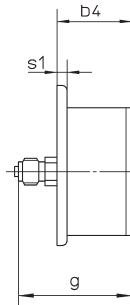
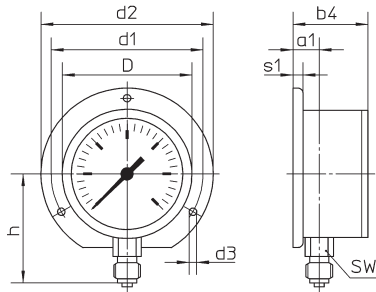
Kennbuchstaben: **rm**



mit Befestigungsrand hinten

Kennbuchstaben: **Rh**

Kennbuchstaben: **rmRh**



(auf Anfrage erhältlich, jedoch nach EN 837-3 nicht empfehlenswert)

Maße (mm) und Masse (kg)

NG	a	a1	b	b4	c	c1	c2	c3	D	d1	d2	d3	G	G1
63	10	13	34	37	5	2	13	13	62	75	85	3,6	G 1/4 B M 12x1,5	1/4" NPT
10-fach üs	10	13	43	46	5	2	13	13	62	75	85	3,6	G 1/4 B M 12x1,5	1/4" NPT

NG	g	g1	h ^{±1}	h1 ^{±1}	s1	SW	Masse ca.
63	57	57	54	54	5	14	0,18
10-fach üs	66	66	54	54	5	14	0,21

