

Манометры для пожарных насосов

по DIN 14421

с вертикальной пластинчатой пружиной

PsP 80

Применение

Манометры специально сконструированы для использования на пожарных насосах и соответствуют DIN 14421.

Номинальный размер (НР)
80

Диапазоны измерения

0 – 25 бар или
-1 / +25 бар, точка нуля на 12:00 часов

Точность (DIN 14421/EN 837-3)
класс 2,5

Допустимые давления

при статической нагрузке:	конечное значение шкалы
при переменной нагрузке:	90% от конечного значения шкалы
перегрузка:	1,3 x конечное значение шкалы

Устойчивость к воздействию температур

температура хранения: -40 до +70 °C
температура окружающей среды: -20 до +60 °C
температура измеряемой среды: макс. +60 °C

Температурная погрешность

Дополнительная погрешность при отклонении рабочей температуры на каждые 10 °C от рекомендуемой базовой температуры +20 °C может составлять в соответствии с EN 837-3 до 0,8%.

Степень защиты корпуса (EN 60529 / IEC 529)
IP 54

Стандартное исполнение

Штуцер

M 20 x 1,5, латунь, осевой по центру (rm)
с дроссельным винтом Ø 0,6 мм

Пластинчатая пружина

CuBe

Нижняя часть пластинчатой пружины

латунь

Прокладка

NBR

Механизм

латунь/мельхиор

Циферблат

алюминий белого цвета,
шкала: от -1 – 0 бар красная, от 0 – 25 бар черная

Стрелка

алюминий черного цвета

Съемное кольцо

нерж. сталь, полированное

Стекло

оргстекло



PsP 80-1, rmFr

Специальные исполнения среди прочего

- соединительная резьба G ½ B или ½" NPT, прочее – по запросу
- дроссельный винт во входном отверстии, отличный от Ø 0,6 мм
- нижняя часть пластинчатой пружины из алюминия
- детали, контактирующие с измеряемой средой, из нерж. стали – по запросу
- инструментальное стекло
- корпус НР 80 из нерж. стали, завальцованное кольцо, тип **PsPChg 80-1 rm**, опционально с передним фланцем (**rmFr**) или с передним фланцем с крепежными скобами (**rmBFr**)
- корпус НР 100 из нерж. стали, завальцованное кольцо, тип **PsPChg 100-1 rm**
- наполнитель корпуса глицерин: только для корпуса с завальцованным кольцом из нерж. стали, только вертикальное рабочее положение, типы **PsPChgG 80-1 rm**, **rmFr**, или **rmBFr** и **PsPChgG 100-1 rm** – по запросу

Текст заказа:

Основной тип:	PsP 80
Условное обозначение материала деталей, контактирующих с измеряемой средой:	- 1 (= латунь)
Условное обозначение формы корпуса: (см. на обороте)	rm, rmFr
Диапазон измерения:	0-25 бар или -1/+25 бар
Присоединение к процессу:	M 20 x 1,5 (= стандарт) G ½ B или прочее (см. выше)
Особенности:	(см. выше)

Пример текста заказа:

- PsP 80-1 rmFr, 0-25 бар, M 20 x 1,5
- PsP 80-1 rm, -1/+25 бар, G ½ B



ARMATURENBAU GmbH
Manometerstraße 5 • D-46487 Wesel - Ginderich
Tel.: +49 2803 9130 – 0 • Fax: +49 2803 1035
armaturenbau.com • mail@armaturenbau.com



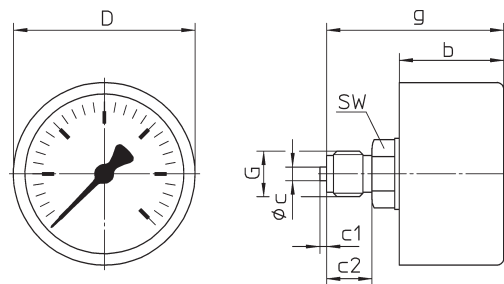
Subsidiary Company, Sales and Export East

MANOTHERMBeierfeld GmbH
Am Gewerbepark 9 • D-08344 Grünhain-Beierfeld
Tel.: +49 3774 58 – 0 • Fax: +49 3774 58 – 545
manotherm.com • mail@manotherm.com

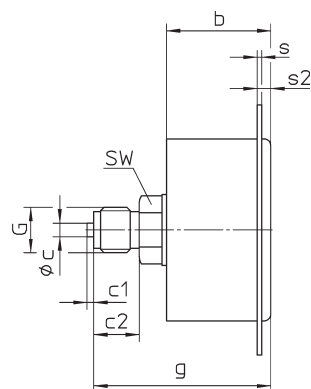
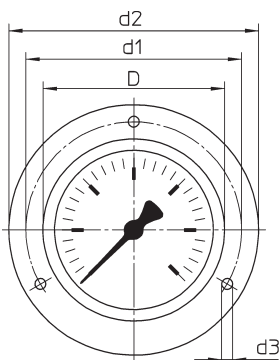
4103
01/16

Формы корпуса, условные обозначения, размеры и вес

Штуцер осевой по центру,
усл. обозначение: **rm**



Штуцер осевой по центру
передний фланец
усл. обозначение: **rmFr**



Размеры (мм) и вес (кг)

HP	b	c	c1	c2	D	d1	d2	d3	g	G	s	s2	SW	вес (прибл.)
80	46	6	3	20	80	95	110	4,8	78	M 20 x 1,5 опционально G 1/2 B	2	6	27	0,65 кг