

# Plattenfeder-Manometer mit senkrechter Plattenfeder

Klasse 1,6  
Nenngröße 60

Typ **PSP**

## Anwendung

Allgemeine Informationen über Vorzüge, Verwendung und Eigenschaften von Plattenfeder-Manometern mit senkrechter Plattenfeder sind in der Übersicht 4000 zu finden.

## Nenngröße

60

## Genauigkeit (EN 837-3)

Klasse 1,6

Klasse 2,5 bei Plattenfeder mit Schutzfolie

## Messbereiche (EN 837-3)

0–0,6 bar bis 0–40 bar,

auch Vakuum- und Mano-/Vakuummessbereiche, siehe umseitige Tabelle; Einschränkungen gelten bei den verschiedenen Materialien der messstoffberührten Teile, siehe unten

## Verwendungsbereiche

ruhende und maximale Belastung: Skalenendwert  
dynamische Belastung: 0,9 fach Skalenendwert

## Temperaturbeständigkeit

Umgebungstemperatur: -20 / +50 °C  
Messstofftemperatur: max. +50 °C

## Temperatureinfluss

Der zusätzliche Fehler pro 10 °C Abweichung von der Normaltemperatur +20 °C darf in Übereinstimmung mit EN 837-3 bis zu 0,8% betragen.

## Schutzart (EN 60529 / IEC 529)

IP 43

## Standardausführung

### Anschluss

G ¼ B unten oder rückseitig mittig (rm)

### Messstoffberührte Teile

Bestellkennzahl -1: Anschluss unten:  
Anschluss Messing, Plattenfeder-Unterteil  
Grauguss, Plattenfeder Stahl

Anschluss rückseitig mittig:  
Plattenfeder-Unterteil mit Anschluss aus  
Stahl verzinkt, Plattenfeder Stahl

Bestellkennzahl -2: Plattenfeder-Unterteil mit Anschluss aus einem Stück, Stahl schwarz lackiert, messstoffberührt Stahl blank, 5 mm Kanalbohrung, Plattenfeder Stahl mit Silberfolie, vakuumfest, geeignet für Chlordosieranlagen etc.<sup>1)</sup>,  
Messbereiche: -1200 / 0 mbar,  
-1 / 0 bar oder  
0 / 16 bar,  
Genauigkeitsklasse 4,0

Bestellkennzahl -3: Plattenfeder-Unterteil mit Anschluss aus 1.4571, Plattenfeder Stahl mit Schutzfolie aus 1.4571, Messbereiche  $\geq 0/1,6$  bar, Genauigkeitskl. 2,5

### Zeigerwerk

Messing / Neusilber

### Zifferblatt

Aluminium weiß, Skalierung schwarz

### Zeiger

Aluminium schwarz

### Gehäuse

schwarzer Übersteckring, angeschraubt an das senkrecht stehende Plattenfeder-Unterteil

### Sichtscheibe

Instrumentenglas

<sup>1)</sup> Ausführung für Chlordosieranlagen: Bitte beachten Sie alternativ Ausführung PsPK 63-2, Datenblatt 4310!



## Sonderausführungen u.a.

- Prozessanschluss ¼" NPT, M 12 x 1,5 (andere auf Anfrage), bei Ausführung -1 rm mit Anschluss aus Messing
- Zeigerwerk CrNi-Stahl, verschleiss- und korrosionsfest
- Drosselschraube im Eingangskanal Messing oder CrNi-Stahl
- Sichtscheibe Acrylglas
- Sonderskalen, z.B. mit anderen Maßeinheiten, Doppelskalen, verlängerte Anfangsteilung etc.
- 3-fach überdrucksicher, jedoch max. 50 bar
- Manometer für NH<sub>3</sub>, völlig buntmetallfrei
- Plattenfeder mit Schutzfolie PTFE, 1.4571, Feinsilber (sofern nicht Standard, vergl. links)
- spritzwassergeschützte Ausführung (Vorder- und Rückseite abgedichtet)
- besondere Anschluss- oder Einbaulage
- rückseitiger Spülanschluss G ¼ B (nur bei Ausführung PsP 60-3 mit Anschluss unten) auf Anfrage
- Nenngrößen 80 oder 100 auf Anfrage

## Bestellangaben (Typenaufbau):

Bitte geben Sie in Ihrer Bestellung an:

Grundtyp: **PSP 60**

Bestellkennzahl für

Material der messstoffberührten Teile: **-1, -2 oder -3**  
(siehe links)

Kennbuchstaben für die Gehäusebauform: **rm, rmFr**  
(vergl. Rückseite) (Standard = Anschluss unten, ohne Kennbuchstaben)

Messbereich: gemäß EN 837-3, z.B. **0/6 bar**

Anschlussgewinde: **G ¼ B** (= Standard)  
andere siehe oben

Sonderausführungen: (siehe oben)

### Beispiele für Bestelltexte:

- PsP 60-1, rmFr, 6 bar, G ¼ B
- PsP 60-2, -1/0 bar, ¼" NPT (für Cl<sub>2</sub>)



**ARMATURENBAU GmbH**  
Manometerstraße 5 • D-46487 Wesel - Ginderich  
Tel.: (0 28 03) 91 30 - 0 • Fax: (0 28 03) 10 35  
armaturenbau.de • mail@armaturenbau.de



Tochterfirma und Vertrieb Ost

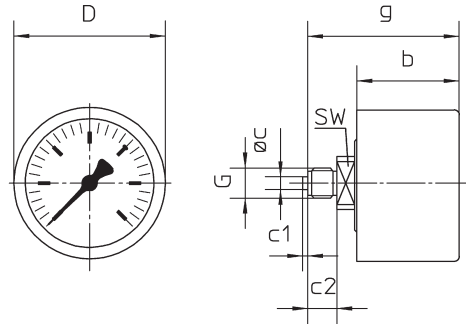
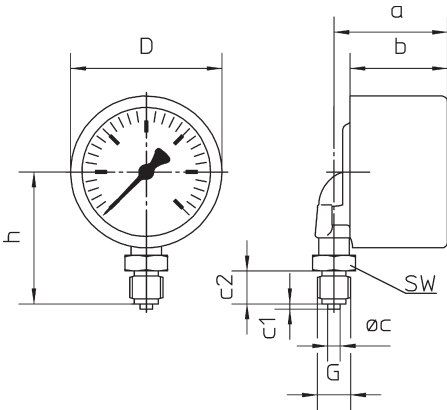
**MANOTHERM Beierfeld GmbH**  
Am Gewerbepark 9 • D-08340 Beierfeld  
Tel.: (0 37 74) 58 - 0 • Fax: (0 37 74) 58 - 545  
manotherm.de • mail@manotherm.de

**4100**  
10/12

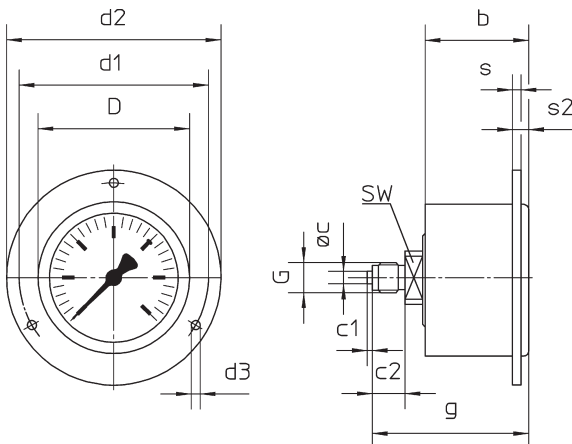
# Gehäusebauformen, Kennbuchstaben, Maße und Masse

Anschluss unten  
ohne zusätzliche Kennbuchstaben

Anschluss rückseitig mittig  
Kennbuchstaben: **rm**



Anschluss rückseitig mittig  
mit Frontring  
Kennbuchstaben: **rmFr**



## Maße (mm) und Masse (kg)

D = Gehäuse Ø (NG)	a	b	c	c1	c2	d1	d2	d3	d4	g <sup>1)</sup>	G	h ±1	s	s2	SW	Masse ca.
60	47	41	5	2	13	75	85	3,6	64	62	G ¼B	52	3	6	17	0.300 kg

<sup>1)</sup> bei Ausführung -1 nur gültig für G ¼ B;  
für andere Gewinde (¼" NPT, M 12 x 1,5) Maß g + ca. 10 mm

## Messbereiche / Skalenteilung:

bar		psi			
Messbereiche	Skalenteilung	Messbereiche	Skalenteilung		
- 0,6 / 0	0,01	30" vac.	0,5" vac.		
- 1 / 0	0,02				
- 1200 / 0 mbar	20 mbar				
- 1 / + 0,6	0,05	30" vac./ 15	1" vac./ 0,5		
- 1 / + 1,5	0,1	30" vac./ 30	1" vac./ 0,5		
- 1 / + 3	0,2	30" vac./ 60	2" vac./ 2		
- 1 / + 5	0,2	30" vac./100	5" vac./ 2		
- 1 / + 9	0,2	30" vac./160	5" vac./ 2		
- 1 / +15	0,5	30" vac./200	5" vac./ 5		
- 1 / +24	1,0	30" vac./300	10" vac./ 5		
0,6	0,02	15	0,25		
1,0	0,02				
1,6	0,05				
2,5	0,1				
4	0,2				
6	0,2				
10	0,2				
16	0,5				
25	1,0				
40	2,0				
				30	0,5
				60	1
				100	1
				160	2
		200	2		
		300	5		
		400	5		
		600	20		