

# Spülring

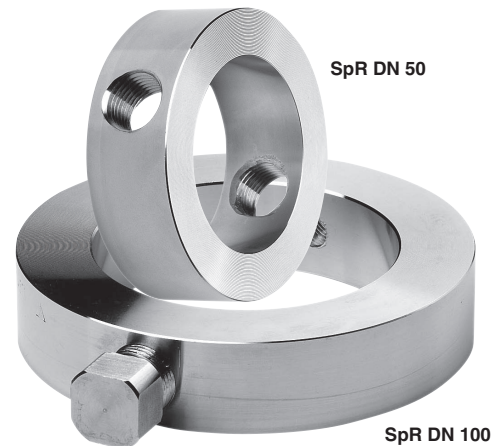
## Druckmittler-Zubehör für Membrandruckmittler in Flansch- und Zellenbauart

Typ **SpR**

### Anwendung

Spülringe für Flansch- und Zellendruckmittler (vergl. Datenblätter 7500 und 7505) können zwischen Prozessanschluss und Druckmittler eingespannt werden, wenn Messstoffablagerungen bzw. Verstopfungen am Druckmittleranschluss zu befürchten sind.

Durch die beiden seitlichen Spülbohrungen können Stoffansammlungen vor der Membrane weggespült werden, und der Druckraum kann entlüftet werden.



## Standardausführung

### Körper

CrNi-Stahl 1.4571

### Spülbohrungen

2 x 1/2" NPT

### Verschlusschrauben

2 Stück 1/2" NPT, 1.4571, für Spülbohrungen

### Messstoffanschluss

DN 50, 80, 100, PN 16 ... 400, für  
Flansche nach DIN EN 1092-1 mit Dichtfläche Form B1 und  
Flansche nach ehem. DIN 2526 mit Dichtfläche Form D

für Flansche nach ASME (150 ... 2500 lb/sq.in.)  
DN 2", 3", 4",  
Dichtfläche ASME B 16.5 RF

### Dichtung

Es sind die passenden, genormten Dichtelemente zu verwenden. Die Dichtungen gehören jedoch nicht zum Lieferumfang.

### Maßbild

siehe Rückseite.

Ausführliche Informationen über Vorzüge, Anwendungen, Eigenschaften und Bestellangaben zu Druckmittlern finden Sie auf **Übersicht 7000**. Dort finden Sie auch Hinweise auf andere Druckmittlerausführungen.

## Sonderausführungen u.a.

- andere Nennweite auf Anfrage
- andere Dichtfläche, z.B. Form B2 nach EN 1092-1 für PN 63 oder PN 100, oder Dichtfläche Form E nach ehem. DIN 2526 (bis PN 400) auf Anfrage
- Nut oder Feder DIN 2512, RJF-Nut ASME B 16.5 u.a. auf Anfrage
- anderer Werkstoff, z.B. CrNi-Stahl 1.4435 oder 1.4539, Hastelloy B2, C4 oder C276, Monel, Nickel oder Titan
- andere Spülanschlüsse, z.B.  
Innengewinde 1/4" NPT, G 1/2, G 1/4,  
Außengewinde (Adapter) 1/2" NPT, 1/4" NPT, G 1/2 B, G 1/4 B,  
andere auf Anfrage

### Bestellangaben (Typenaufbau):

Typenkürzel:	<b>SpR</b>
Material:	<b>1.4571</b>
Spülanschluss:	1/2" NPT = Standard, andere siehe oben
Prozessanschluss:	DN 50, DN 80 oder DN 100, ASME 2", 3" oder 4"
Sonderheiten:	siehe oben



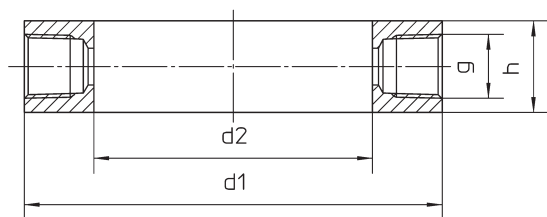
**ARMATURENBAU GmbH**  
Manometerstraße 5 • D-46487 Wesel - Ginderich  
Tel.: (0 28 03) 91 30 - 0 • Fax: (0 28 03) 10 35  
armaturenbau.de • mail@armaturenbau.de



Tochterfirma und Vertrieb Ost  
**MANOTHERM Beierfeld GmbH**  
Am Gewerbepark 9 • D-08340 Beierfeld  
Tel.: (0 37 74) 58 - 0 • Fax: (0 37 74) 58 - 545  
manotherm.de • mail@manotherm.de

**7001**  
5/03

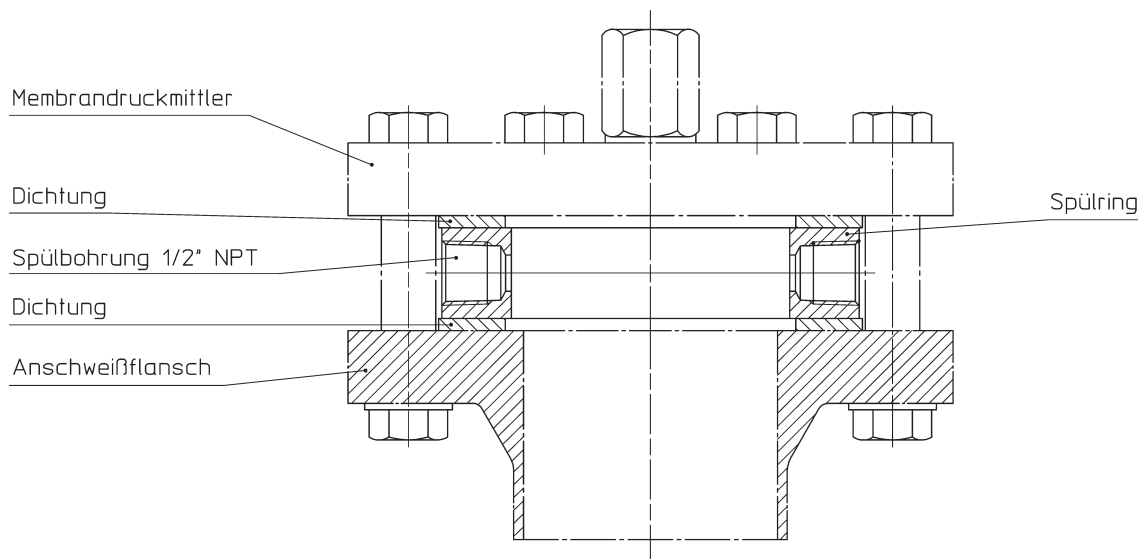
# Maßzeichnung, Maße und Masse



## Maße (mm) und Masse (kg)

Anschlüsse nach DIN EN 1092-1, Dichtleiste Form B1, und ehem. DIN 2526, Dichtleiste Form D						
DN	PN	d1	d2	g	h	Masse ca.
50	16 ... 400 bar	102	62	½" NPT	30	1,100
80		138	92			1,900
100		162	92			3,150
Anschlüsse nach ASME						
DN	PN	d1	d2	g	h	Masse ca.
2"	150 ...2500 lb/sq.in.	92	62	½" NPT	30	0,600
3"		127	92			1,050
4"		157	92			2,850

## Einbauskizze



Unsere Geräte werden ständig weiterentwickelt, daher Änderungen vorbehalten.