

# Feinmess-Rohrfeder-Manometer

Chemie-Bajonettringgehäuse CrNi-Stahl,  
ohne (RFCh) oder mit Gehäusefüllung (RFChG)

NG: 160  
250

Genauigkeit:  
Klasse 0,6 EN 837-1

Typen

**RFCh**  
**RFChG**

## Anwendung

Überprüfung von Betriebsmanometern; Druckmessung mit hoher Genauigkeit (Laboratorien, Werkstoffprüfmaschinen u.a.); Messbereiche bis 0-25 bar für gasförmige Messstoffe, Zifferblattaufschrift "G", ab 0-40 bar für flüssige Messstoffe, Zifferblattaufschrift "F"; dichtes, chemisch widerstandsfähiges Gehäuse aus CrNi-Stahl

## Nenngrößen (NG)

Typ RFCh: 160 mm und 250 mm  
Typ RFChG: 160 mm

## Genauigkeit

Klasse 0,6 gemäß EN 837-1

## Messbereiche (EN 837-1)

Ausführung -1: 0-0,6 bis 0-600 bar (RFChG ab 0-2,5 bar)  
Ausführung -3: 0-0,6 bis 0-1600 bar (RFChG ab 0-2,5 bar)  
auch entsprechende Vakuum- und Mano-Vakuummessbereiche

## Verwendungsbereiche

ruhende Belastung: Skalenendwert  
dynamische Belastung: 90% vom Skalenendwert  
Überlast: 1,3 x Skalenendwert

## Schutzart (EN 60529 / IEC 529)

Typ RFCh: IP 54 / Typ RFChG: IP 65

Weitere Informationen über Vorzüge, Verwendungsbereiche, Temperaturbeständigkeit, messtechnische Eigenschaften und Anzeigebereiche aller lieferbaren Feinmess-Manometer-Typen finden Sie in unserer **Übersicht 2000**.

## Standardausführung

### Anschluss

G ½ B unten (Standard), optional rückseitig ausmittig (r)

### Messstoffberührte Teile

Bestellkennzahl -1: Anschluss: = Messing  
Rohrfeder:  
≤ 40 bar = Bronze, Kreisform, Weichlötung  
60 bar = CuBe, Kreisform, Hartlötung  
≥ 100 bar = Cr-Ni-Stahl 1.4571, Schraubensform, Hartlötung

Bestellkennzahl -3: Anschluss: = CrNi-Stahl 1.4571  
Rohrfeder:  
≤ 40 bar = CrNi-Stahl 1.4571, Kreisform, Schutzgasschweißung  
≥ 60 bar = CrNi-Stahl 1.4571, Schraubensform, Schutzgasschweißung  
≥ 1000 bar = NiFe-Legierung, Schraubensform, Schutzgasschweißung

### Zeigerwerk

Messing / Neusilber, reibungsarm

### Zifferblatt

Aluminium weiß, Skalierung schwarz

### Zeiger

Schneidenzeiger, Aluminium schwarz

### Gehäuse und Ring

CrNi-Stahl 1.4301, Bajonettring enganliegend

### Gehäusefüllung

nur Typ RFChG 160: Glycerin

### Sichtscheibe

Version -1: Instrumentenglas, -3: Sicherheitsverbundglas

### Sicherheitsmerkmale

RFCh: Blout-out Ø 25,4 mm, RFChG: Blow-out-Verschraubung



## Sonderausführungen u.a.

- Test Gauge Grade 3A ASME (Genauigkeit ±0,25%), Spiegelskala
- Genauigkeit Kl. 0,25 nach EN 837-1, Spiegelskala, für Typ RFCh 250-1; für -3 und NG 160 auf Anfrage
- Nullpunktkorrektur durch drehbares Zifferblatt (± 5 Skalenteilestriche), Rändelschraube seitlich rechts, für Typen RFCh 160, 250
- Spiegelskala zur parallaxefreien Ablesung
- Nenngröße 100 auf Anfrage
- Anschluss ½" NPT, ¼" NPT oder M 20 x 1,5, andere auf Anfrage
- Drosselschraube im Eingangskanal Messing oder CrNi-Stahl
- Zeigerwerk CrNi-Stahl mit Steinlagerung
- Maximum-Schleppzeiger, von außen verstellbar, Acrylglasscheibe (ab Messbereich 0-2,5 bar)
- Sichtscheibe Acrylglas oder bei -1 Sicherheitsverbundglas
- Sonderskala oder Doppelskala, z.B. bar / psi
- Messbereich 0,2-1 bar oder 3-15 psi
- besondere Anschluss- oder Einbaulage, z.B. 90° nach rechts bei Draufsicht auf das Zifferblatt
- Endstückentlüftung (nur ungefüllte Geräte, Typ RFCh 160, 250)
- Ausführung -1, Messbereich ≥ 100 bar: Rohrfeder Spezialstahl, gebohrt und vergütet, Kreisform, verschraubt
- messstoffberührte Teile Monel (Kennzahl -6), bis 0-400 bar
- Elektrische Zusatzeinrichtungen auf Anfrage

## Bestellangaben:

Grundtyp und

Nenngröße:

**RFCh = NG 160 oder 250**

**RFChG = NG 160**

Material der messstoffberührten Teile:

Bestellkennzahl  
-1 oder -3 (vergl. links) bzw. -6 (s.o.)

Gehäusebauform:  
(vergl. Rückseite)

**r, Rh, rRh, Fr, rFr**  
Typ RFCh 160 auch: **rBFr**  
Anschluss unten = Standard =  
ohne zusätzliche Kennbuchstaben

Messbereich:

gemäß EN 837-1, z.B. **0-6 bar**  
(vergl. Übersicht 2000)

Anschlussgewinde:

**G ½ B** (= Standard), ½" NPT  
oder andere (siehe oben)

Sonderausführungen: (siehe oben)

### Beispiele für Bestelltexte:

- RFChG 160-3, rFr, 0-6 bar, G ½ B
- RFCh 250-1, -1/+9 bar, ½" NPT



**ARMATURENBAU GmbH**

Manometerstraße 5 • D-46487 Wesel - Ginderich  
Tel.: (0 28 03) 91 30-0 • Fax: (0 28 03) 10 35  
armaturenbau.de • mail@armaturenbau.de



Tochterfirma und Vertrieb Ost

**MANOTHERM Beierfeld GmbH**

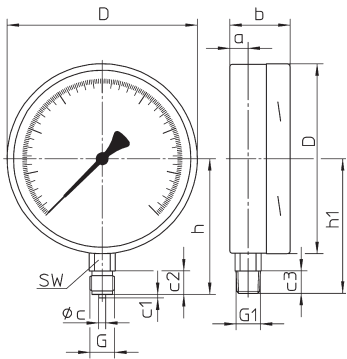
Am Gewerbepark 9 • D-08344 Grünhain-Beierfeld  
Tel.: (0 37 74) 58-0 • Fax: (0 37 74) 58-545  
manotherm.de • mail@manotherm.de

**2201**

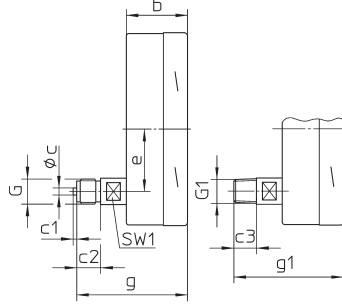
**10/05**

# Gehäusebauformen, Kennbuchstaben Maße und Masse

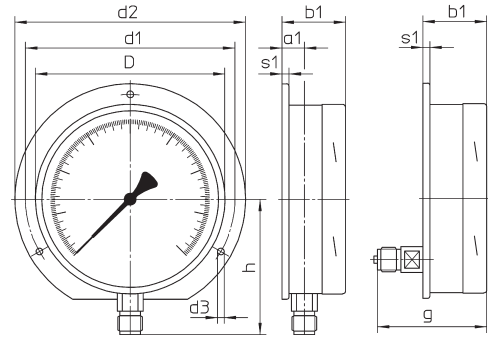
Anschluss unten  
ohne Kennbuchstaben



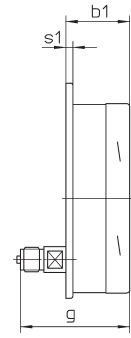
Anschluss rückseitig  
Kennbuchstabe r



Anschluss unten  
Rand hinten <sup>1)</sup>  
Kennbuchstaben Rh

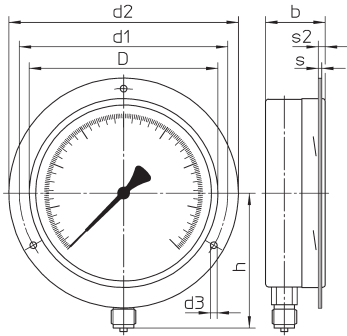


Anschluss rückseitig  
Rand hinten <sup>1)</sup>  
Kennbuchstaben rRh



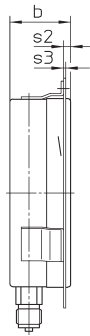
Anschluss unten  
Frontring  
Kennbuchstaben Fr

bei RFCh 160, RFCh 250:



fester Frontring, bei NG 160 mit  
Langlöchern und losem Abdeckring

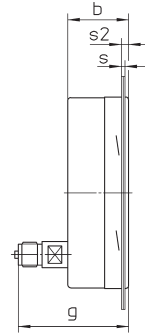
bei RFChG 160:



am Gehäuse angeschweißte  
Laschen und loser Frontring

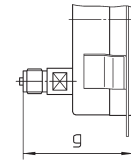
Anschluss rückseitig ausmittig  
Frontring  
Kennbuchstaben rFr

bei RFCh 160, RFCh 250:



fester Frontring, bei NG 160  
mit Langlöchern und losem  
Abdeckring

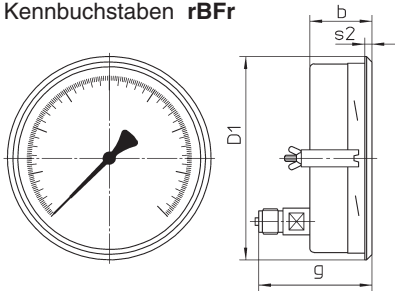
bei RFChG 160:



am Gehäuse angeschweißte  
Laschen und loser Front-  
ring

**nur RFCh 160** (nicht mit Gehäusefüllung erhältlich):

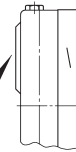
Anschluss rückseitig  
Bügel-Frontring  
Kennbuchstaben rBFr



**Sicherheitsöffnungen**

Blow-out Verschraubung  
RFChG 160

1" Blow-out Ø 25,4 mm  
RFCh 160, RFCh 250



**Maße ( mm ) und Masse ( kg )**

NG	a	a1	b	b1	c	c1	c2	c3	D	D1	d1	d2	d3	e	g	g1
160	15,5	19	51	54	6	3	20	19	161	167	178	196	5,8	52	92,5	91,5
250		17,5	58	60					251	—	270	285			97	96

NG	G	G1	G2	h	h1	s	s1	s2	s3	SW	SW1	Masse (ca.)	
												RFCh	RFChG
160	G ½ B	½"NPT	M 20 x 1,5	115	114	2,5	6	6	1,5	22	17	1,100	1,950
250				165	164	2	2	7	2			2,100	—

<sup>1)</sup> NG 250 mit Laschen

Unsere Geräte werden ständig weiterentwickelt, daher Änderungen vorbehalten.