

# Защитная гильза с обжимным кольцом

сварная, резьбовая  
для гладких щупов

Тип  
SK1

## Применение

Защитные гильзы применяются среди прочего, чтобы защитить щуп термометра от возникающих в процессе химических и / или механических нагрузок.

Помимо этого установленная на месте измерения защитная гильза позволяет легко демонтировать термометр с целью его ремонта или технического обслуживания.

## Стандартные исполнения

для гладких щупов: наши типы A1 и B1

## Конструкция

состоящая из нескольких частей, т. е. резьбовое соединение сварено с защитной гильзой, для процессов со слабыми или средними нагрузками (поток, давления, температуры и вибрации)

## Присоединение E

наружная резьба  
G ½ B или G ¾ B  
½" NPT или ¾" NPT

подробности: см. на обороте

## Присоединение для щупа термометра

обжимное кольцо из нерж. стали 1.4571

## Внутренний диаметр d1

Ø 7 мм	для диаметра щупа -Ø	dF 6 мм
Ø 9 мм	для диаметра щупа -Ø	dF 8 мм
Ø 11 мм	для диаметра щупа -Ø	dF 10 мм
Ø 13 мм	для диаметра щупа -Ø	dF 12 мм

поставляемые комбинации присоединения к процессу E с внутренним диаметром d1: см. на обороте

## Общая длина L (по стандарту)

110, 170, 260, 410 мм

подробности и глубина погружения в процесс U1:  
см. на обороте

## Материал

нерж. сталь 1.4571

## Температура процесса / давление процесса

максимально допустимая температура процесса: 500 °C

максимально допустимое давление процесса: 40 бар

Конкретные условия процесса (измеряемая среда, скорость потока, давление, температура) и специальные исполнения защитной гильзы (размеры, материал) могут снизить выше названные максимально допустимые значения, см. **диаграмму нагрузок DIN 43 772**.

По желанию мы можем произвести **расчеты для защитной гильзы** специально для Вашего конкретного случая применения (см. специальные исполнения и варианты).



## Специальные исполнения и прочие варианты

- присоединения к процессу M 20 x 1,5 (вместо G ½ B) или M 27 x 2 (вместо G ¾ B), другое - по запросу
- другие диаметры защитной гильзы-Ø - по запросу
- другая длина защитной гильзы / глубина погружения в процесс L / U1 -по запросу
- другие материалы - по запросу
- защитная гильза обезжирена
- специальное покрытие, подобранное к измеряемой среде и ее температуре - по запросу
- производственное свидетельство 2.1
- производственный сертификат 2.2
- сертификат 3.1 для материала - по запросу
- сертификат о проверке давлением 3.1 - по запросу

## Текст заказа

Тип	SK1
Присоединение к процессу E	G ½ B или G ¾ B; ½" NPT или ¾" NPT
Внутренний диаметр d1	7, 9, 11 или 13 мм
Общая длина	L
Глубина погружения в процесс	U1
Материал	1.4571

Пример: SK1, E=G ½ B, d1=11, L= 138, U1=110, 1.4571



Sales and Export South, West, North

**ARMATURENBAU GmbH**

Manometerstraße 5 • D-46487 Wesel - Ginderich  
Tel.: +49 (0) 28 03/91 30-0 • Fax: +49 (0) 28 03/ 10 35  
armaturenbau.com • mail@armaturenbau.com

Subsidiary Company, Sales and Export East

**MANOTHERM Beierfeld GmbH**

Am Gewerbepark 9 • D-08344 Grünhain-Beierfeld  
Tel.: +49 (0) 37 74/58-0 • Fax: +49 (0) 37 74/58-545  
manotherm.com • mail@manotherm.com

**8.8140**

10/11

# Размеры, данные по длине, требуемый щуп термометра

## Размеры (мм)

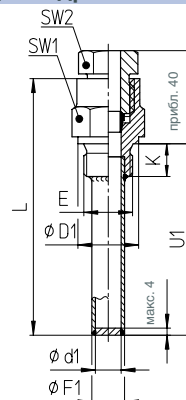
SK1

### Диаметр защитной гильзы и размеры соединения

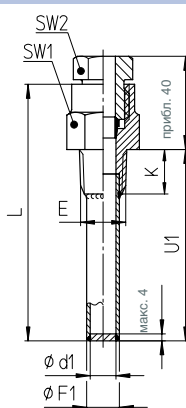
E	d1	F1	D1	K	SW1	SW2
G 1/2 B (M 20x1,5)	7	12	26 (25)	14	27	22
	9	14				
	11	14				
G 3/4 B (M 27x2)	7	12	32	16	32	
	9	14				
	11	16				
1/2"NPT <sup>1)</sup>	7	12	-	19	27	
	9	14				
	11	14				
3/4"NPT <sup>1)</sup>	7	12	-	19	27	
	9	14				
	11	14				
	13	16				

<sup>1)</sup> стандартное обозначение 1/2 - 14 NPT, или 3/4 - 14 NPT

присоединение к процессу:  
резьба цилиндрическая



присоединение к процессу:  
резьба коническая



## Общая длина защитной гильзы, глубина погружения в процесс и длина щупа

стандартная длина защитной гильзы, подходящая длина щупа L

длина защитной гильзы (по стандарту)		подходящая длина щупа тип A1 / B1
общая длина L <sup>+1)</sup>	глубина погружения в процесс U1 <sup>+2)</sup>	
110	82	≥ 120
170	142	≥ 180
260	232	≥ 270
410	382	≥ 420

<sup>1)</sup> L= U1+28 мм

другая длина защитной гильзы

Расчет

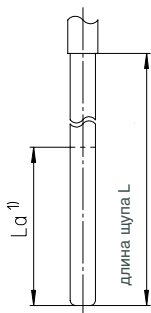
- длина защитной гильзы для указанной длины щупа  
длина защитной гильзы  
 $L \leq L$  (щуп)-10мм
- длина щупа для указанной длины защитной гильзы  
длина щупа  
 $L \geq L$  (защитная гильза)+10мм

## Щуп термометра

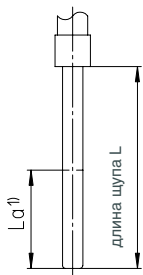
подходящий щуп термометра

типы A1 / B1  
гладкий щуп,  
форма 1 DIN 13 190

тип A1

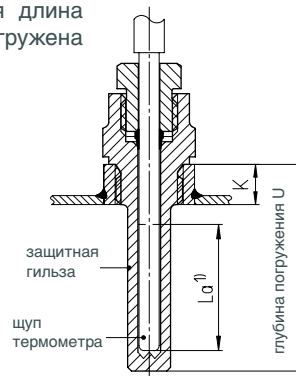


тип B1



примеры сборки

глубину погружения защитной гильзы U1 следует выбирать таким образом, чтобы активная длина щупа La была полностью погружена в измеряемую среду  
 $U1 \geq La + K + 5$  мм



<sup>1)</sup> La = активная длина щупа  
Активную длину щупа La Вы найдете в соотв. проспектах каталога для термометров.

Мы оставляем за собой право на технические изменения, замену материала, возможны опечатки.