

Manometer für hydraulische Hubvorrichtung

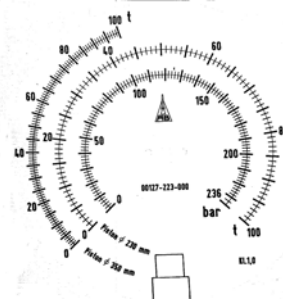
Pressure gauge for hydraulic lifter

Манометры для гидравлических подъемных устройств

Hersteller von fahrbaren Hubvorrichtungen u.ä.

Manufacturer of hydraulic lift-carriers

Производители подвижных подъемных устройств



Manometertyp

Standardmanometer oder Feinmessmanometer z.B. RF 160-1, Fr mit Sonderskala für Hubkraft

Kunden

Hersteller von fahrbaren Hubvorrichtungen und ähnlichen Transportgeräten; zum Beispiel zum Rangieren von Flugzeuge auf dem Rollfeld oder im Bereich Hangar und Werkstatt

Sonderheiten

Skalen mit Kraftanzeige in lbs, kg oder Tonnen Doppel- oder Mehrfachskalen für mehrstufige Hydraulikkolben

Anzeige des Hydraulikdruckes und Lastanzeige für jeden Kolbendurchmesser

Tafeleinbau mit Frontring oder Rand hinten

Pressure gauge model

Standard gauge or Test gauges e.g. RF 160-1 Fr with special dial for lifting force

Customers

Manufacturer of hydraulic lift-carriers or similar transport devices; for instance lift-carrier for moving aeroplanes on airport-runway or in maintenance-area

Special configurations

Dial with force indication in lbs, kg or tons Dual or multiple scales for one or two stage-pistons

Indication of the hydraulic pressure and lifting force for each piston diameter

Front flange for panel mounting or rear flange for surface mounting

Тип манометра

Стандартные или образцовые манометры, например, RF 160-1, Fr со спец. шкалой для измерения подъемной силы

Заказчики

Производители подвижных подъемных устройств или подобных транспортных устройств, например, для перемещения самолетов на взлетном поле или при их техническом обслуживании.

Особенности:

Шкалы в единицах измерения силы lbs, кг и тоннах, циферблат с двумя или более шкалами для многоступенчатых гидравлических поршней.

Показание гидравлического давления и силы для каждого диаметра поршня

С передним фланцем для установки на щитах или с задним фланцем

11.06.04 / Ot

AWB012_Manometer für hydraulische Hubvorrichtung.doc/We



ARMATURENBAU GmbH

Manometerstraße 5 • D-46487 Wesel - Ginderich
Phone: +49 (28 03) 9130-0 • Fax: +49 (28 03) 10 35
armaturenbau.com • mail@armaturenbau.com



Subsidiary Company and Sales East Germany and Eastern Europe

MANOTHERM Beierfeld GmbH

Am Gewerbepark 9 • D-08340 Beierfeld
Phone: +49 (37 74) 58-0 • Fax: +49 (37 74) 58-545
manotherm.com • mail@manotherm.com